

**Progetto**  
**Quadro Generale Al Deseo**  
**Disegnato**

**N° Disegno**

**Tensione di esercizio**  
 400/230

**Distribuzione**  
 TT

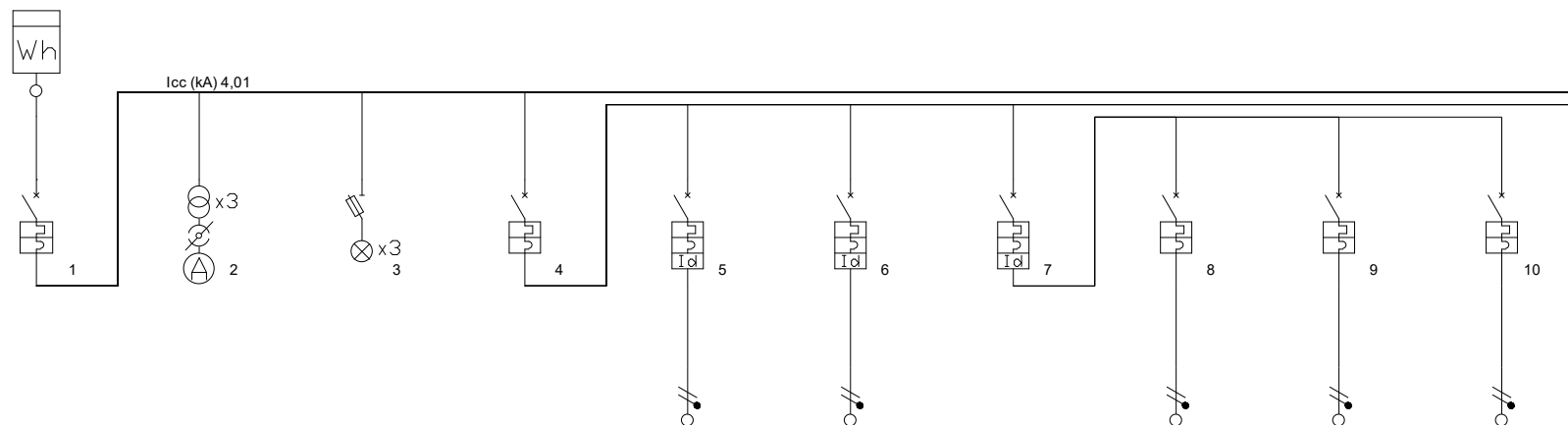
**Quadro**  
 Q1 - GENERALE

**P.I. secondo norma**  
 CEI EN 60898 Icu

**Norma posa cavi**  
 CEI UNEL35024

**Stato progetto**  
 Non calcolato

Data: 26/05/2019  
 Pagina: 1/5



Descrizione	INT GENERALE	Strumento misura	Protezione linea	LUCE GENERALE	Luce sotto vela	Illuminazione fari a terra sale.	LUCE SALA 1	lilinea led	lilinea plafoniere	lilinea punti soffitto
Fasi della linea	L1L2L3N	L1L2L3N	L1L2L3N	L1L2L3N	L1N	L2N	L1N	L1N	L1N	L1N
Codice articolo 1	T7004A4/80	F2/1000	3 x FN40V110	F84/40	G8813A/10AC	G8813A/10AC	G8813A/20AC	F881NA/6	F881NA/6	F881NA/6
Codice articolo 2		3 x 50A(16x12,5)	F313N							
Corrente regolata di fase Ir (A)	1 x In = 80,00	1 x In = 0,00	1 x In = 0,00	1 x In = 40,00	1 x In = 10,00	1 x In = 10,00	1 x In = 20,00	1 x In = 6,00	1 x In = 6,00	1 x In = 6,00
Potenza totale	35,099 kW	0,000 kW	0,000 kW	16,300 kW	0,300 kW	1,000 kW	3,000 kW	1,000 kW	1,000 kW	1,000 kW
Coeff Utilizz./Contemp. Ku/Kc	0,68/1	0/0	0/0	0,69/0,8	0,5/1	0,5/1	1/0,8	1/1	1/1	1/1
Potenza effettiva	23,719 kW	0,000 kW	0,000 kW	8,940 kW	0,150 kW	0,500 kW	2,400 kW	1,000 kW	1,000 kW	1,000 kW
Corrente di impiego Ib (A)	44,3316	0	0	18,2536	0,72	2,42	11,592	4,83	4,83	4,83
Cos φ	0,9	0	0	0,9	0,9	0,9	0,9	0,9	0,9	0,9
Sezione di fase (mm²)	16				1,5	1,5		1,5	1,5	1,5
Sezione di neutro (mm²)	16				1,5	1,5		1,5	1,5	1,5
Sezione di PE (mm²)	16				1,5	1,5		1,5	1,5	1,5
Portata cavo di fase (A)	100	0	0	0	23	27	0	18,9	18,9	18,9
Lunghezza linea a valle (m)	0	0	0	0	21	20	0	22	22	22
c.d.t. effett. tratto/impianto (%)	0,41 / 0,41	0,00 / 0,41	0,00 / 0,41	0,01 / 0,42	0,19 / 0,61	0,61 / 1,03	0,03 / 0,45	1,34 / 1,79	1,34 / 1,79	1,34 / 1,79
Sezione cablaggio interno fase										
Codice morsetti					039061	039061		039061	039061	039061